

## Neue Wege gehen - Geh- und Radwege in der Gemeinde

### Von Hohenkammer nach Kleinkammerberg und über Eglhausen zurück.

**Ausgangs-und Endpunkt:** Am Maibaum in Hohenkammer

**Art:** gut ausgebaute Wege, für Kinderwagen (mit großen Rädern) und Schlitten geeignet, für MB gut.

**Beschreibung:**

Vom Maibaum in Hohenkammer gehen wir auf dem Fuß – und Radweg an der B13 in Richtung München.

Auf halbem Weg zwischen Ortsende und Straßenkuppe überqueren wir die B13 und gehen links auf einer asphaltierten Seitenstraße Richtung Kleinkammerberg.

Auf dem höchsten Punkt, an einer Mobilfunkantenne vorbei führt der Weg wieder leicht nach unten, rechts flankiert von einem kleinen Wäldchen.

Bevor der Weg zu einem Hohlweg wird und noch bevor Kleinkammerberg sichtbar wird, biegen wir links ab. Es geht ein kleines Stück bergauf, dann führt der Weg wieder bergab in Richtung eines Jägerhochstandes. Auf halben Weg dorthin führt ein Wiesenweg nach rechts in Richtung einer kleinen Baumgruppe. Auf diese gehen wir zu, an ihr vorbei weiter auf dem Wiesenweg auf den Wald zu. Der Blick nach rechts und links liefert uns unspektakulär schöne Ausblicke.

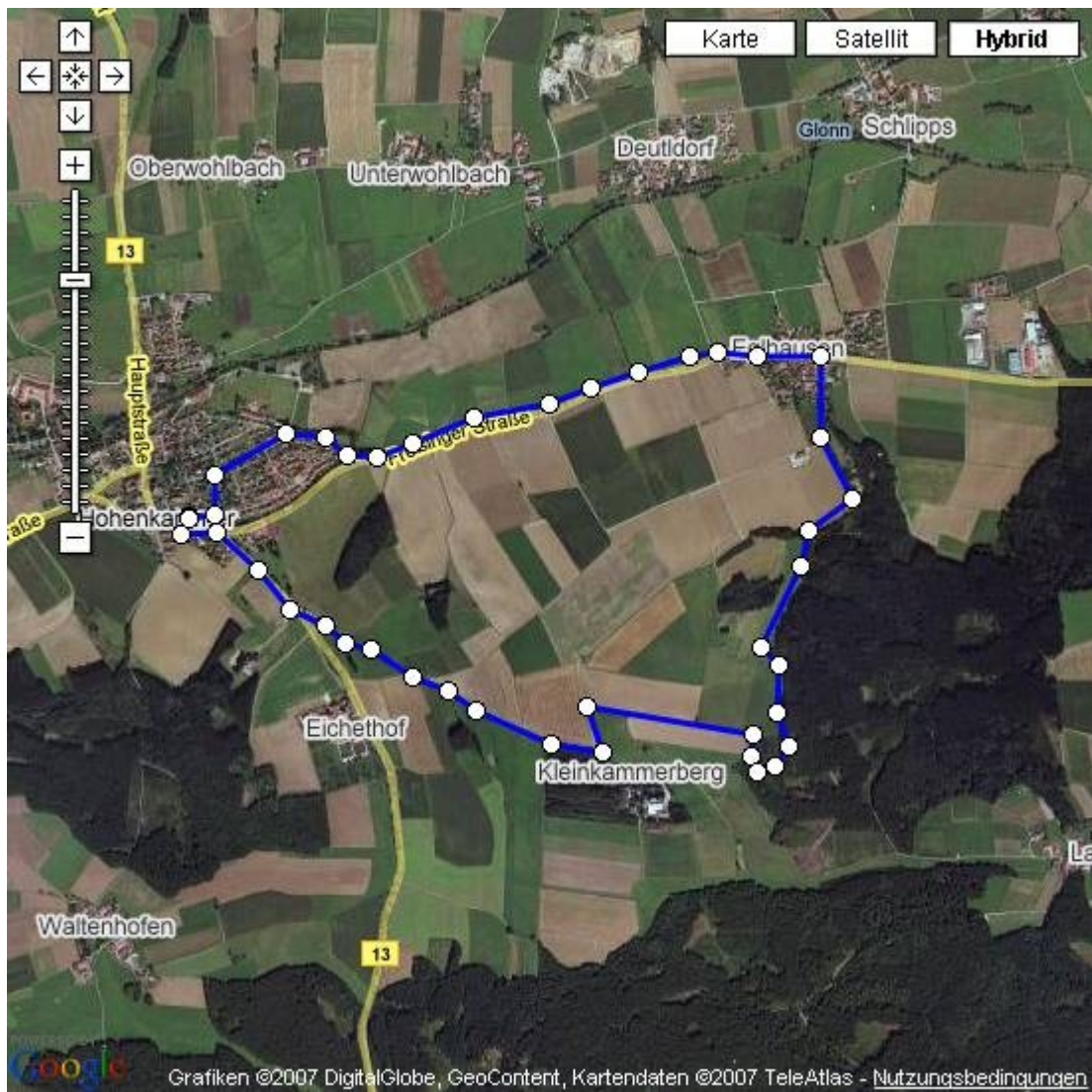
Am Waldrand wenden wir uns nach rechts, gehen am Waldrand entlang und treten schließlich in den Wald ein. Den richtigen Weg weisen uns Hufspuren, denn hier wird viel geritten.

Im Wald finden wir zur Linken eine merkwürdige kreisförmige Senke, die fast an einen Bombentrichter erinnert. Diese umrunden wir, so dass wir links von der ursprünglichen Richtung in einen Birkenwald kommen dessen Bäume durch Schneedruck merkwürdig gebogen sind.

Schließlich treffen wir auf einen geschotterten Feldweg, der bergab nach Eglhausen führt.

Hier können wir entweder auf dem Fuß und Radweg zurück nach Hohenkammer gehen oder die Runde noch ausdehnen und über Deutldorf auf dem Kirchweg zurückkehren.

- Der Weg ist ganzjährig zu begehen
- Zum Schutz der Natur bitte die Wege nicht verlassen!



Von Hohenkammer nach Kleinkammerberg und über Eglhausen zurück.

[www.spd-hohenkammer.de](http://www.spd-hohenkammer.de)